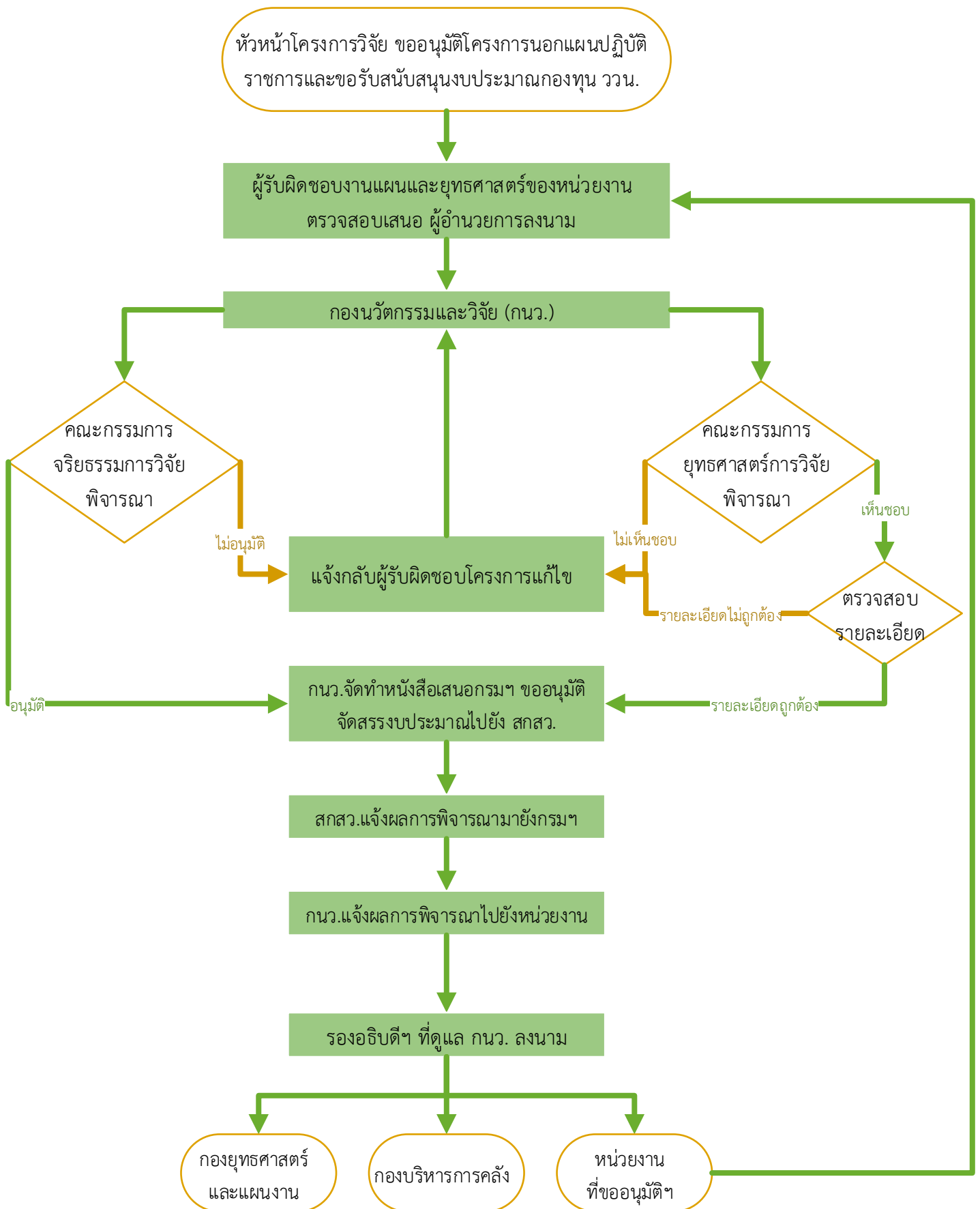


การขอสนับสนุนงบประมาณ เพื่อจัดทำโครงการนอกแผนปฏิบัติราชการงบวิจัย กองทุน ววน.

หน่วยงานต้องเสนอเรื่องขึ้นกรมฯ โดยเรียน อธิบดีกรมควบคุมโรค ผ่านกองนวัตกรรมและวิจัย (กนว.) โดยมีแนวทางดังนี้ ดังต่อไปนี้



การขอสนับสนุนงบประมาณกองทุน ววน. เพื่อจัดทำโครงการวิจัยนอกแผนปฏิบัติราชการ งบวิจัย กองทุน ววน.

**หลักเกณฑ์** ก่อนเสนอขอรับสนับสนุนงบประมาณส่วนกลางกรมฯ ขอให้หน่วยงานดำเนินการดังนี้

จัดทำโครงร่างวิจัยนอกแผนปฏิบัติราชการที่พร้อมดำเนินการ ผ่านการทบทวนทางวิชาการของหน่วยงาน และเสนอให้ผู้อำนวยการเห็นชอบ

**นิยาม** โครงการวิจัยนอกแผน หมายถึง โครงการวิจัยที่ไม่ได้รับการพิจารณาสนับสนุนจากคณะกรรมการคัดเลือกข้อเสนอโครงร่างการวิจัยและพัฒนาข้อเสนอโครงการวิจัยการควบคุมโรคและภัยสุขภาพ กรมควบคุมโรค และไม่ผ่านระบบการขอรับทุนวิจัยของ สกสว. ประจำปี

**รายละเอียดขั้นตอนการดำเนินงาน**

ขั้นตอน	รายละเอียดกิจกรรม	ผู้เกี่ยวข้อง	เอกสารอ้างอิง
1. การเสนอขออนุมัติโครงการวิจัยนอกแผนฯ และขอรับสนับสนุนงบประมาณ	1.1 ผู้รับผิดชอบโครงการจัดทำรายละเอียดโครงการและหนังสือเสนอ “ขออนุมัติโครงการวิจัยนอกแผนปฏิบัติราชการและขอรับสนับสนุนงบประมาณกองทุน ววน.” โดย <u>เรียน อธิบดีกรมควบคุมโรค</u> (ผ่านผู้อำนวยการกองนวัตกรรมและวิจัย (กนว.)) ผู้อำนวยการหน่วยงานลงนามในหนังสือ เพื่อเสนอกรมฯ พิจารณาอนุมัติฯ และแนบตามเอกสารอ้างอิงข้อ 1) – 2) ผ่านผู้รับผิดชอบงานแผนและยุทธศาสตร์ของหน่วยงาน ตรวจสอบความถูกต้อง	หน่วยงาน (นักวิจัย, งานแผนและยุทธศาสตร์, ผู้อำนวยการ)	1) หนังสือขออนุมัติโครงการวิจัยนอกแผนฯ และขอรับสนับสนุนงบประมาณ 2) โครงร่างวิจัย Full paper (ตามรูปแบบที่กำหนด) ดาวน์โหลดได้ที่ <a href="https://ddc.moph.go.th/dir/pagecontent.php?page=144&amp;dept=dir">https://ddc.moph.go.th/dir/pagecontent.php?page=144&amp;dept=dir</a>
2. การพิจารณาอนุมัติโครงการนอกแผนฯ	2.1 กนว. ดำเนินการตรวจสอบความครบถ้วนรายละเอียดของโครงการพร้อม เสนอคณะกรรมการจริยธรรมการวิจัย และเสนอคณะยุทธศาสตร์ฯ พิจารณา	กนว./ คณะกรรมการจริยธรรมการวิจัย /คณะยุทธศาสตร์ฯ/ อธิบดีฯ/ รองอธิบดีฯ/ สกสว.	3) โครงการวิจัยที่ได้รับรองจริยธรรมการวิจัย 4) หนังสือขอเพิ่มโครงการวิจัยประจำปี งบประมาณ เพื่อพิจารณาขอรับสนับสนุนงบประมาณจากกองทุนส่งเสริมวิทยาศาสตร์ วิจัยและนวัตกรรม
	2.2 หากคณะกรรมการจริยธรรมการวิจัยอนุมัติ และคณะกรรมการยุทธศาสตร์ฯ เห็นชอบ กนว.จัดทำหนังสือเสนออธิบดีลงนามถึงผู้อำนวยการ สกสว. เพื่อพิจารณา		
	2.3 สกสว. แจ้งผลการพิจารณาให้กรมฯ ทราบ 2.4 กนว. จัดทำหนังสือแจ้งผลการพิจารณา <u>เรียน รองอธิบดีฯ ที่ดูแล กนว.</u> แจ้งหน่วยงาน	สกสว./อธิบดีฯ/ รองอธิบดีฯ/ กนว./หน่วยงาน	5) หนังสือแจ้งผลการพิจารณาจาก สกสว. 6) หนังสือแจ้งผลการพิจารณาจาก กนว.
3. แจ้งอนุมัติจัดสรรงบประมาณส่วนกลางกรมฯ	3.1 คณะทำงานพิจารณากลับกรองค่าใช้จ่ายในการดำเนินงานโครงการวิจัย ตรวจสอบความถูกต้องในรายละเอียดของหน้างบประมาณ 3.2 กนว. จัดทำหนังสือขออนุมัติโครงการนอกแผนปฏิบัติราชการและขอรับสนับสนุนงบประมาณกองทุน ววน.” โดย <u>เรียน อธิบดีกรมควบคุมโรค</u> - อธิบดีหรือรองอธิบดี เป็นผู้ลงนามในหนังสืออนุมัติ - กนว. แจ้งกลับหน่วยงานที่เกี่ยวข้อง โดย	คณะทำงานพิจารณา กลับกรองค่าใช้จ่ายในการดำเนินงานโครงการวิจัย/ (กนว.)/ หน่วยงาน/กองบริหารการคลัง/	7) หนังสืออนุมัติ 8) แบบฟอร์มหน้างบประมาณ 9) หลักเกณฑ์ค่าใช้จ่ายกรมควบคุมโรค และเอกสารแนบ ตามข้อ 3)

ขั้นตอน	รายละเอียดกิจกรรม	ผู้เกี่ยวข้อง	เอกสารอ้างอิง
	<p><b>จัดทำบันทึกแจ้งหน่วยงานที่รับผิดชอบ ดังนี้</b></p> <p>(1) แจ้งผลการอนุมัติกลับไปยังหน่วยงาน เพื่อดำเนินโครงการตามแผนที่กำหนด พร้อมแนบหน้างบประมาณที่ประทับตราแล้ว (เอกสารอ้างอิงตามข้อ 7))</p> <p><b>จัดทำบันทึกฉบับย่อ (พับหลัง) แจ้งหน่วยงานที่รับผิดชอบ ดังนี้</b></p> <p>(2) แจ้งกองบริหารการคลังเพื่อทราบและมอบหมายผู้รับผิดชอบดำเนินการในส่วนที่เกี่ยวข้อง โดย ผู้อำนวยการ กว. เป็นผู้ลงนาม พร้อมแนบเอกสารฉบับสำเนา (เอกสารอ้างอิงตามข้อ 7))</p> <p>(3) แจ้งกองยุทธศาสตร์และแผนงานเพื่อทราบ และมอบหมายผู้รับผิดชอบดำเนินการในส่วนที่เกี่ยวข้อง โดย ผู้อำนวยการ กว. เป็นผู้ลงนาม พร้อมแนบเอกสารฉบับสำเนา (เอกสารอ้างอิงตามข้อ 7))</p>	<p>กองยุทธศาสตร์ และแผนงาน</p>	
<p>4. การกำกับติดตาม</p>	<p>4.1 หน่วยงานดำเนินการปรับแผน พร้อมรายงานผลการดำเนินงานและผลการใช้จ่ายงบประมาณ ในระบบ Estimates SM ทุกเดือน</p> <p>4.2 กว.นำเข้าโครงการวิจัยในระบบ NRIIS พร้อมแจ้งให้นักวิจัยรายงานผลการดำเนินงานและผลการใช้งบประมาณทุกๆ 6 เดือน</p>	<p>หน่วยงาน/กว.</p>	<p>10) หนังสือบันทึกฉบับย่อ (พับหลัง) แจ้งหน่วยงานที่เกี่ยวข้องให้ดำเนินการตามขั้นตอนหลังโครงการฯ ที่ได้รับอนุมัติจัดสรรงบประมาณส่วนกลางกรมฯ</p>